

Beschreibung





Dorfhaus

COMMUNE DE BARDONNEX, 1257 LANDECY

DISPOSITION

Zimmer _____ 5
Schlafzimmer _____ 3
Anzahl Toiletten _____ 1
Anzahl Etagen (Total) _____ 3

FLÄCHEN

Wohnfläche _____ 127 m²
Gartenfläche _____ 55 m²

AUSSTATTUNG

Heizanlage _____ Gasheizung
Wärmeverteilung _____ Radiator
Warmwasseraufbereitung _____ Gasheizung

KONSTRUKTION

Verfügbarkeit _____ Nach Absprache
Baujahr _____ 1750
Zustand der Immobilie _____ Sanierungsbedürftig

Preis des Objekts _____ **CHF 1'370'000.-**

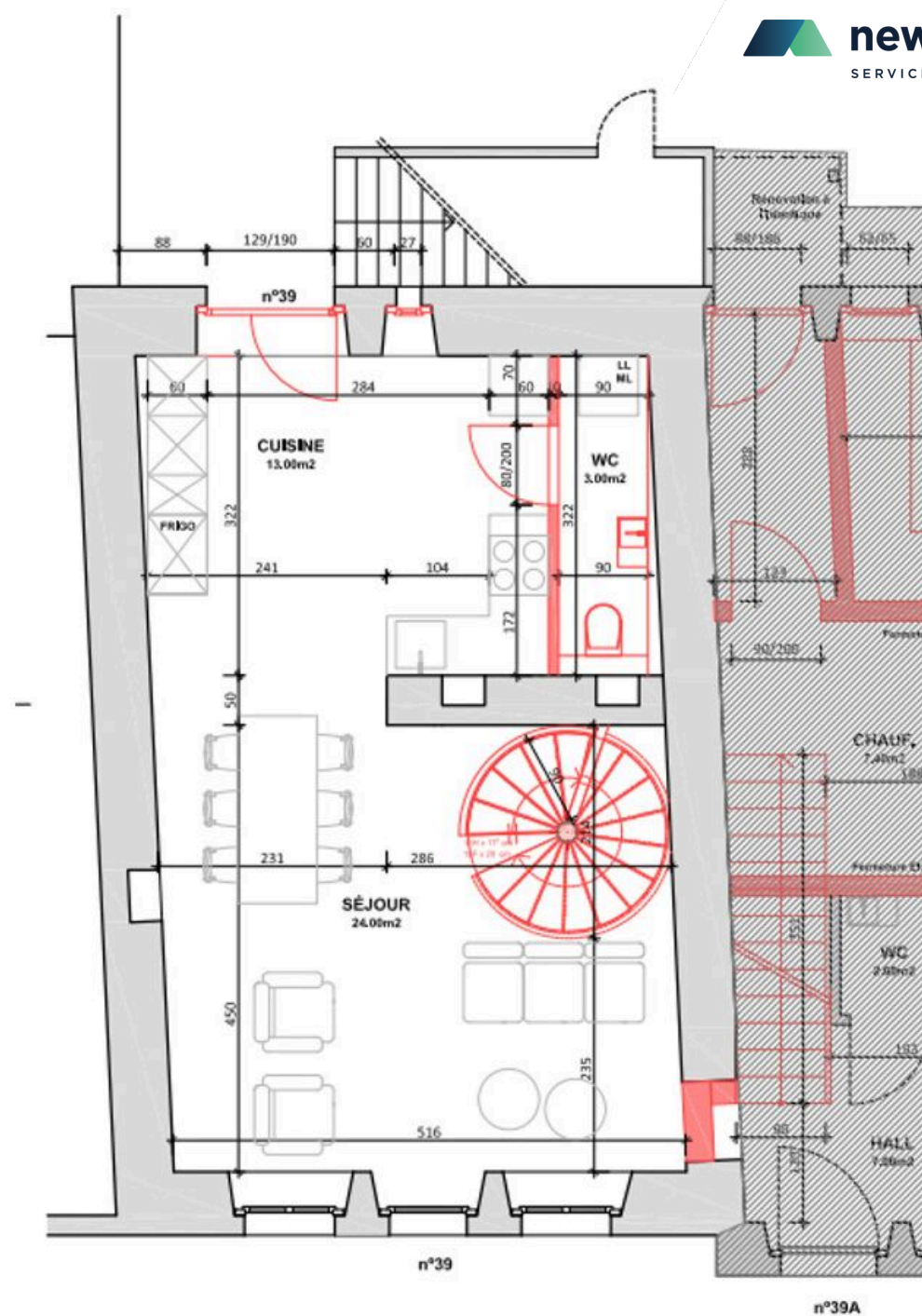
Doppelter Kasten _____ **CHF 100'000.-**

Parkplätz(e) _____ **Ja, optional**

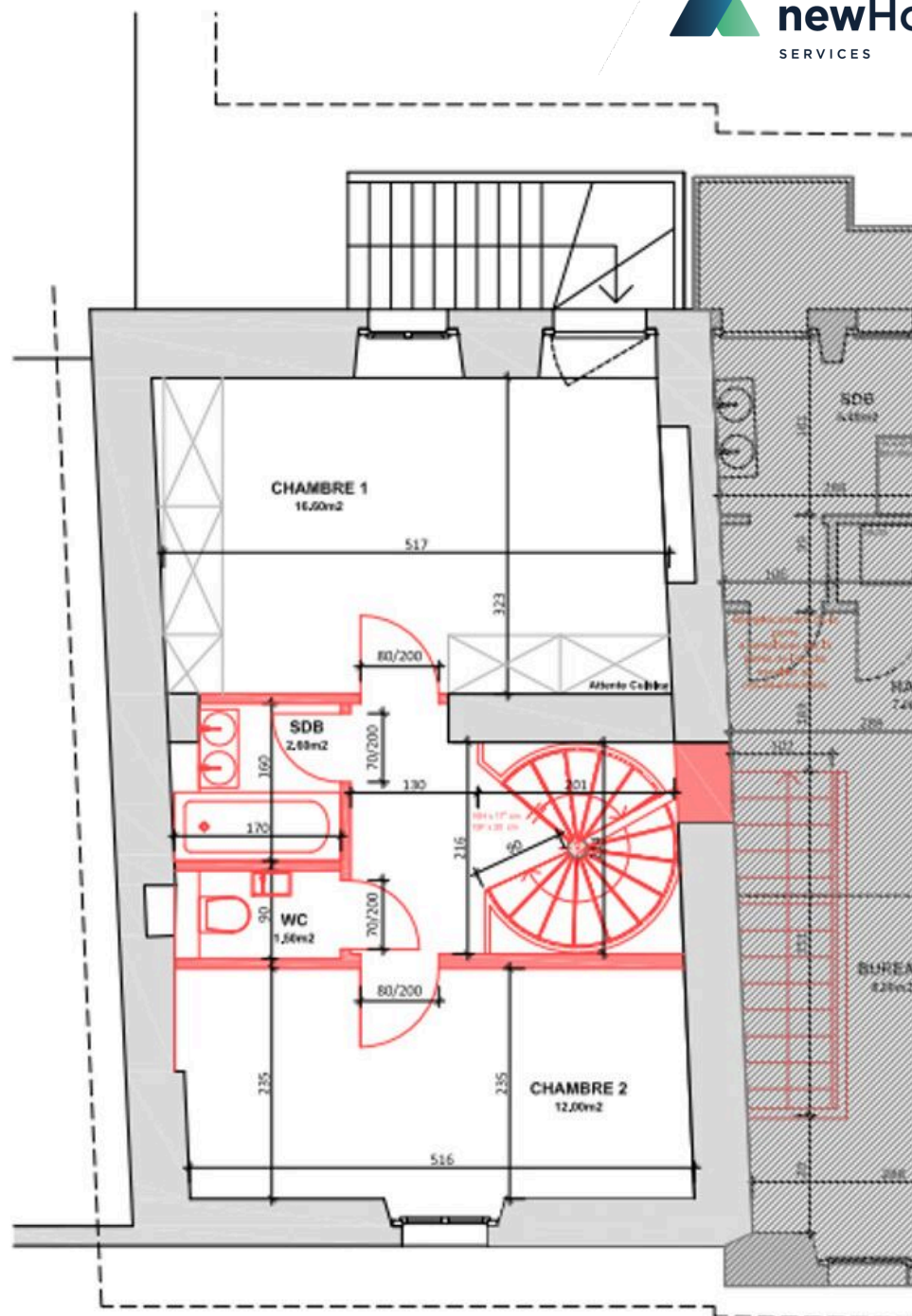




Rez de chaussée



1^{er} étage








Lage


AUTOBAHN

 2.94 km  50 min.  30 min.  8 min.


KINDERGARTEN

 35 m  1 min.  1 min.

PRIMARSCHULE

 1.16 km  19 min.  19 min.  3 min.

SEKUNDARSCHULE

 3.53 km  54 min.  20 min.  7 min.

Unser Team steht Ihnen gerne zur Verfügung, um Ihre Fragen zu beantworten, Ihnen Auskünfte zu erteilen oder einen Besuch zu vereinbaren.



DALI Sarah Nadia
+41 79 799 47 55

* Die Informationen, Bilder und Pläne dienen nur der Veranschaulichung und stellen kein Vertragsdokument dar. Die überarbeiteten Fotografien sollen eine andere Einrichtung vorschlagen. Diese Unterlagen und ihr Inhalt dürfen ohne Genehmigung nicht an Dritte weitergegeben werden.

NewHome Services SA
Avenue Perdtemps 23
1260 Nyon



022 362 96 10
vente@newhomeservices.ch